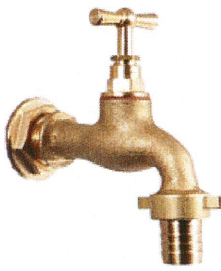




ALERTE SÉCHÈRESSE



Le niveau des nappes et des cours d'eau de l'Eure ont atteint le **seuil d'alerte**.

Des **mesures de restriction** sont mises en place à destination des utilisateurs et usagers de l'eau :



LAVAGE DES VÉHICULES
Interdit à domicile
et aux rouleaux en station*



**REMPLISSAGE PISCINES et
PLANS D'EAU**
Interdit



ARROSAGE des pelouses,
espaces verts, parterres,
jardins, potagers
Interdit de 11h à 18h



IRRIGATION par ASPERSION
Interdit de 11h à 18h



**LAVAGE des VOIERIES,
TERRASSES, FAÇADES**
Interdit**

* Sauf lavage rouleaux en mode ECO ou pistes équipées de système de recyclage.

** sauf par collectivités ou professionnels

La situation complète départementale et le détail des mesures de restrictions / interdictions applicables aux différents usages, sont consultables sur le site de la préfecture de l'Eure et sur l'outil national PROPLUVIA <https://propluvia.developpement-durable.gouv.fr/propluviapublic/>

NIVEAUX DE GRAVITÉ



Vigilance sécheresse



Alerte sécheresse



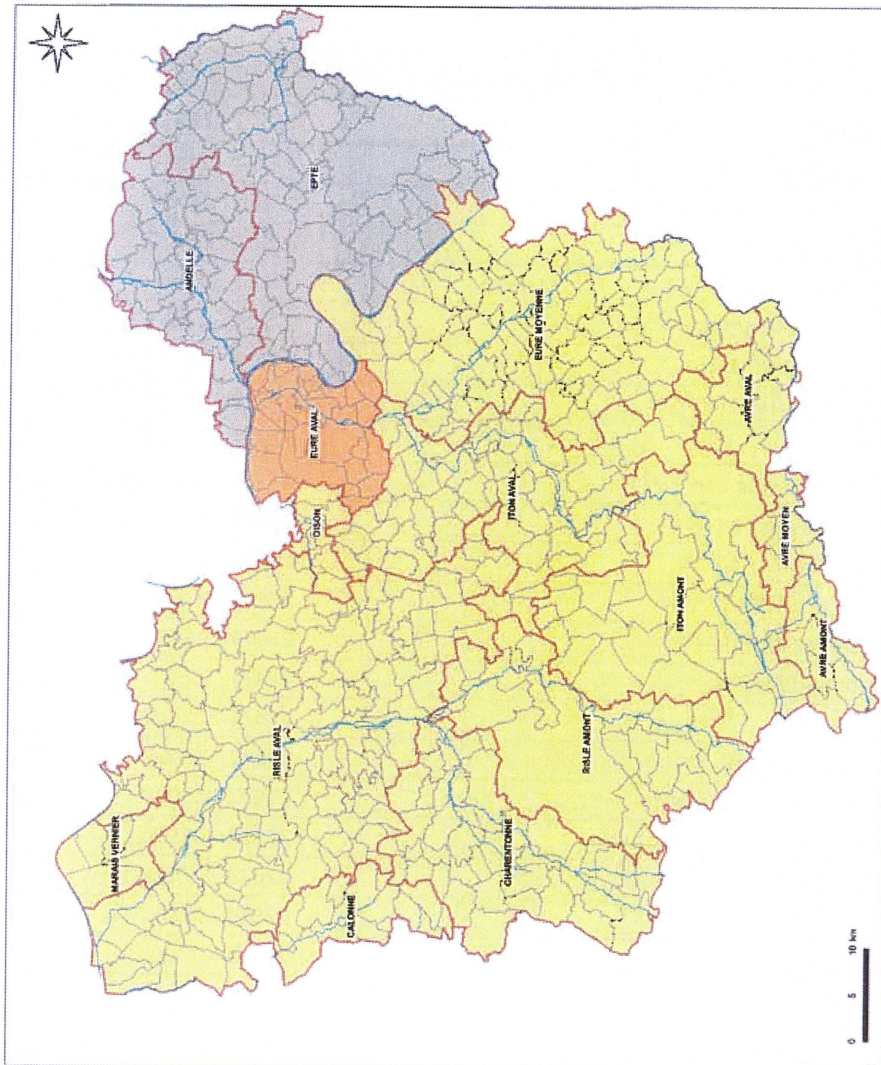
Alerte renforcée sécheresse



Crise sécheresse



ANNEXE 1 à L'ARRÊTÉ N° DDTM/SEBF-2023-216
Carte d'état des zones sécheresse



DÉPARTEMENT DE L'EURE

Situation sécheresse

Niveaux de gravités
 — Principaux cours d'eau

- Normal
- Vigilance
- Alerte
- Alerte renforcée
- Crise

PRÉFET DE L'EURE
 Préfet
 Département Eure

DDTM/SCOTRUMASTER (Mars 2023)
 Sources : © IGN